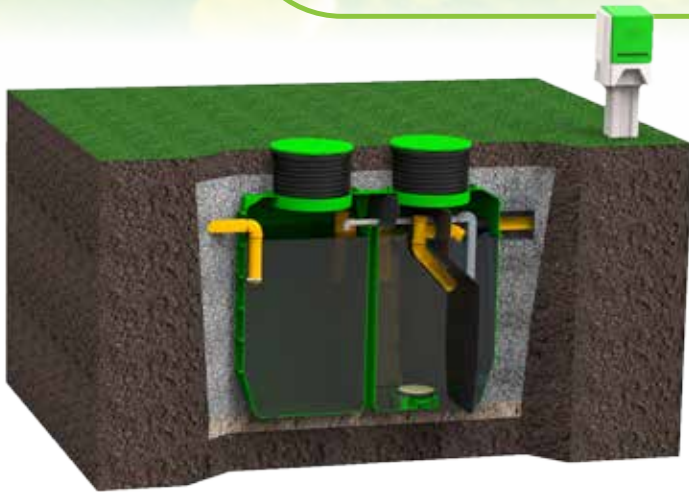


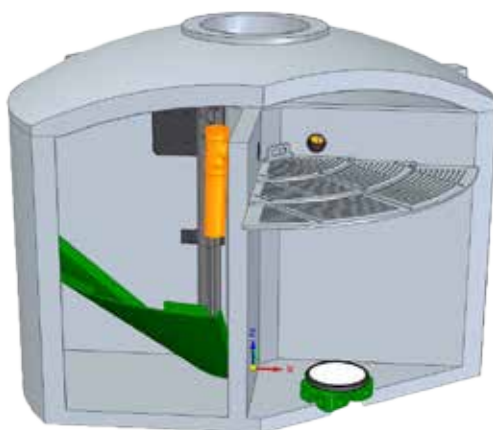
# MBBRbox



- ✓ Steckerfertig vormontiert
- ✓ mit Außensäule
- ✓ keine elektrischen Aggregate in der Anlage
- ✓ leicht zugänglich
- ✓ 1 x jährl. Wartung möglich
- ✓ Ablaufklasse C und D

**Das Wirbelschwebbett-Verfahren eignet sich besonders bei starken Zulaufschwankungen und dauerhafter Unterlast.**

# MBBRkit



- ✓ Schnelle, leichte Montage
- ✓ mit Außensäule
- ✓ keine elektrischen Aggregate in der Anlage
- ✓ Die vorh. Ablaufleitung kann genutzt werden
- ✓ 1 x jährl. Wartung möglich
- ✓ Ablaufklasse C und D



# MBBRbox

## Wirbelschwebebettanlage für 4EW und 8 EW

### ✓ PE- Behälter

monolithischer, aus einem Guss im Rotationsverfahren gefertigter PE-Behälter mit einrotierter Trennwand, extrem platzsparende Form.

### ✓ Einfache Handhabung

anschlussfertig vormontiert auf die Baustelle geliefert. Einbau und die Bedienung sind sehr einfach und verständlich.

### ✓ Hohe Reinigungsleistung

Optimale Verteilung der Mikroorganismen in der Klärstufe durch freischwebendes Trägermaterial.

### ✓ Keine elektrischen Aggregate

In der Anlage verschleißfreie druckluftbetriebene Heber.

### ✓ Geringe Wartungs- und Reparaturkosten

einmalige Wartung durch Telemetrie möglich.



MBBRbox für 0 – 4 EW



MBBRbox für 4 – 8 EW

### ① Vorklärung:

Das Abwasser aus dem Haus fließt im freien Gefälle in die Vorklärstufe. Schlamm und Grobstoffe setzen sich ab und werden hier gelagert. Das Abwasser fließt in die biologische Reinigungsstufe.

### ② Biologie:

Hier befindet sich das Trägermaterial, auf dem sich die Mikroorganismen ansiedeln. Sie bilden den Biofilm, der das Abwasser reinigt.

Die Belüftung ③ sorgt für die nötige Versorgung des Biofilms mit Sauerstoff.

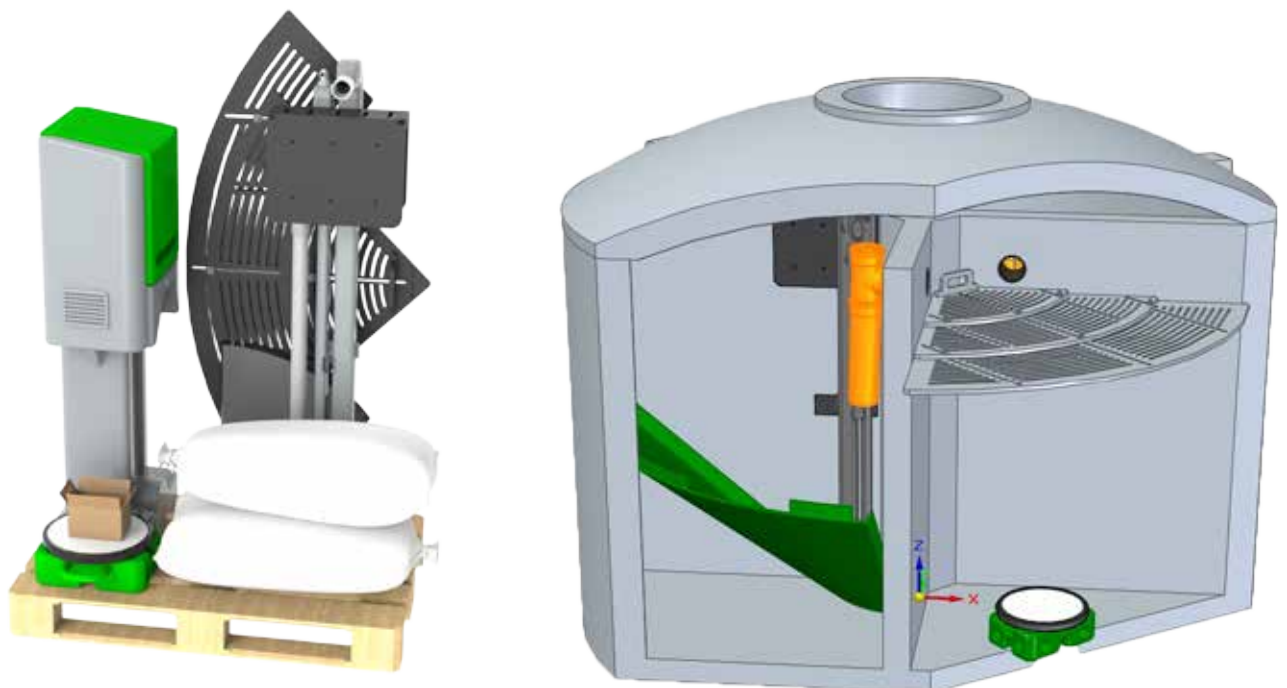
Geschlitzte Rohre ④ in den Überläufen und eine Abdeckung auf der Kammer verhindern sicher das Abtreiben vom Trägermaterial.

### ⑤ Nachklärung:

Aus der biologischen Reinigungsstufe ausgetragene Feststoffe sinken hier zu Boden. Mit einem Luftheber ⑥ wird der Schlamm in die Nachklärung gebracht.

# MBBRkit

## Wirbelschwebebett-Techniksatz für bestehende Dreikammeranlagen



Der Techniksatz wird in den Größen von 4 – 50 EW (Einwohnerwerten) hergestellt. Behälter aus Beton müssen für eine Nachrüstung der DIN 4261-1 entsprechen. Für die einwandfreie Funktion sind immer drei Kammern erforderlich, die sich auf Ein-, Zwei- oder Dreibeälteranlagen aufteilen können. Bitte sprechen Sie uns bei Bedarf für eine fachlich kompetente Beratung an.

### Ihre Vorteile

- ✓ Verlässliche Reinigungsleistung bei Über- und Unterlast.
- ✓ Ideal für Wochenend- und Ferienhäuser oder einem geringen Abwasseranfall.
- ✓ Einfache und schnelle Montage, die bestehende Ablaufleitung kann weiter genutzt werden.
- ✓ Keine elektrischen Aggregate oder Pumpen in der Kläranlage.
- ✓ Durch eine innovative Abdeckung ist ein Verstopfen der Übergänge nicht möglich und ein sicherer Rückhalt des Trägermaterials auch bei Rückstau ist gewährleistet.
- ✓ Geringerer Schlammfall als bei Belebtschlammanlagen.
- ✓ Minimale Betriebs- und Wartungskosten mit Zulassung für nur eine Wartung pro Jahr.



ROTO ist ein Familienunternehmen aus Slowenien. Die Muttergesellschaft hat ihren Hauptsitz in Slowenien und verfügt über Produktionsunternehmen in 6 anderen europäischen Ländern. Die ROTO Gruppe beschäftigt über 450 Mitarbeiter. Roto exportiert über Distributoren weltweit in 55 Länder. Über 70% der Produkte werden in EU-Länder, USA und Afrika exportiert.

Mit einem eigenem Entwicklungszentrum entwickeln wir jedes Jahr über 120 eigene und kundenspezifische neue Produkte.

Mit mehr als 4000 Produkten und mit der Bearbeitung von mehr als 3 Millionen kg Polymere im Jahr gehört ROTO zu den führenden Unternehmen in der Produktion der Technologie »Rotomolding« in Europa.

ROTO verwendet je nach Eigenschaften des Produkts und der Verarbeitungstechnologie über 20 verschiedene Materialien.

ROTO bietet seinen Kunden einen umfassenden Service an. Dies schließt eine kompetente Beratung bei der Produktauswahl, der Planung und Entwicklung von Anlagen und Produkten sowie dem Betrieb (Wartung, Ersatzteile, ...) der Anlagen mit ein.



**Roto Water**

Über dem Vehnteich 2  
26169 Friesoythe / Markhausen, **Deutschland**  
[www.rotoECO.eu/de](http://www.rotoECO.eu/de)  
germany@roto-group.eu  
tel. +49 (0)151 67188855